

Juego de emparejar de los grupos alimenticios - Grupo de las Proteínas

Frijoles



Proteína

Frijoles



Proteína

Pollo



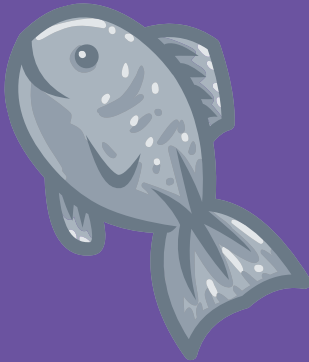
Proteína

Pollo



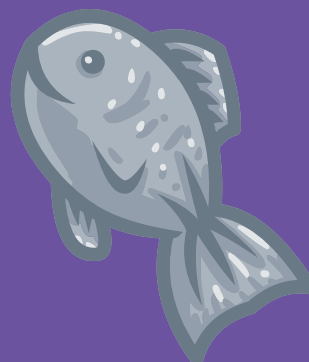
Proteína

Pescado



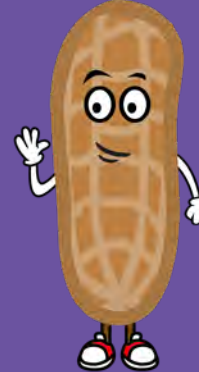
Proteína

Pescado



Proteína

Maníes



Proteína

Maníes



Proteína

Juego de emparejar de los grupos alimenticios - Grupo de las Proteínas

Jamónburguesa



Proteína

Jamónburguesa



Proteína

Crema de Maní



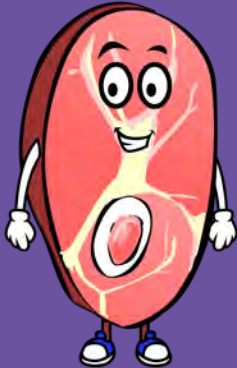
Proteína

Crema de Maní



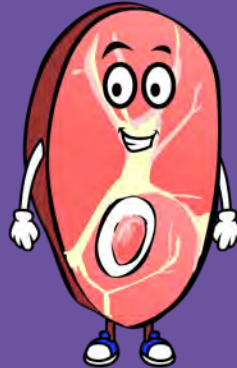
Proteína

Jamón



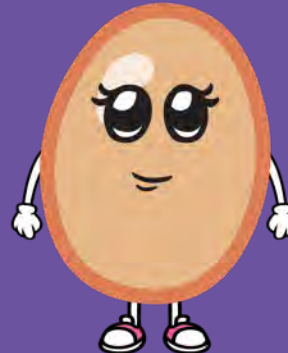
Proteína

Jamón



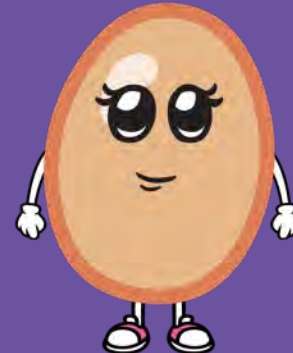
Proteína

Huevo



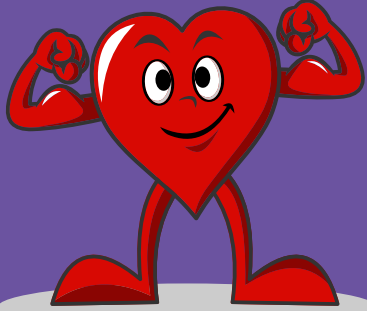
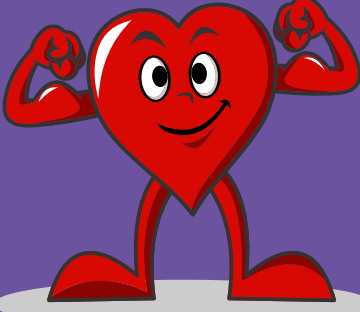






Proteína

Huevo



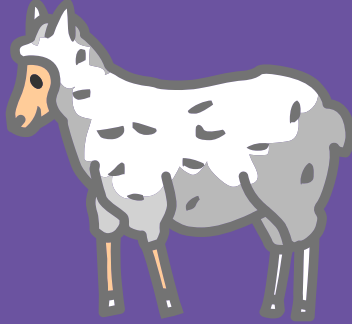
Proteína

Juego de emparejar de los grupos alimenticios - Grupo de las Proteínas

<p>Músculos fuertes</p>  <p>Proteína</p>	<p>Músculos fuertes</p>  <p>Proteína</p>	<p>Nueces</p>  <p>Proteína</p>	<p>Nueces</p>  <p>Proteína</p>
<p>Pavo</p>  <p>Proteína</p>	<p>Pavo</p>  <p>Proteína</p>	<p>Camarón</p>  <p>Proteína</p>	<p>Camarón</p>  <p>Proteína</p>

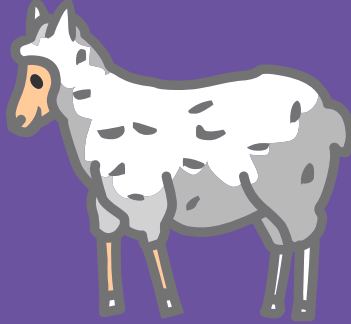
Juego de emparejar de los grupos alimenticios - Grupo de las Proteínas

Cordero



Proteína

Cordero



Proteína

Semillas



Proteína

Semillas



Proteína

Soja



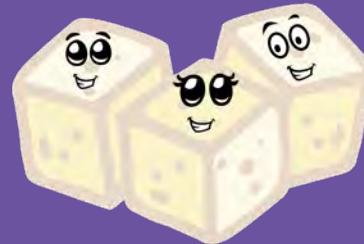
Proteína

Soja



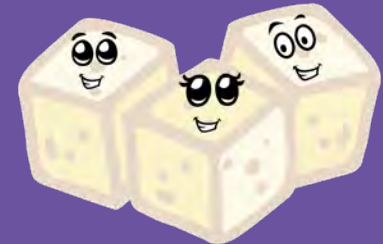
Proteína

Tofú



Proteína

Tofu



Proteína

Juego de emparejar de los grupos alimenticios - Grupo de las Proteínas



Preparación Para el Juego:

Recorta todas las tarjetas de los alimentos.

Para que las tarjetas duren más, pégalas en un papel de cartulina de tamaño un poco más grande que las tarjetas de los alimentos.

Papel y lápiz para anotar puntos.

Opcional: laminar las tarjetas

Instrucciones del Juego:

Mezcla las tarjetas.

Pon las tarjetas sobre una superficie plana con la cara hacia abajo. Cada jugador toma un turno volteando dos cartas para ver si encuentra la pareja o no. Si encuentra la pareja debe sacar las dos tarjetas del juego. El jugador con las tarjetas emparejadas obtendrá un punto y también tendrá la oportunidad de ir otra vez. Si las dos tarjetas del jugador no coinciden debe voltear las tarjetas de nuevo y es el turno del siguiente jugador.

Puedes utilizar un grupo alimenticio o mezclarlos con tarjetas de otros grupos alimenticios. Consulta la página de imprimibles para obtener más imprimibles para el juego de memoria de los grupos alimenticios.

Para Ganar:

El jugador que tenga más puntos gana el juego. También puedes jugar El Torneo de Memoria mediante el establecimiento de una anotación de victoria, por ejemplo, 25 puntos. El jugador que alcance 25 puntos primero gana.

Tarjetas Ilustrativas:

Una manera alternativa de utilizar estas tarjetas puede ser como tarjetas de memoria ilustrativas para los niños más pequeños. Las tarjetas ilustrativas son una forma divertida para los niños ver el alimento y leer el nombre del alimento. Pueden empezar a aprender acerca de los diferentes grupos alimenticios y los diferentes tipos de alimentos que pertenecen a ciertos grupos alimenticios.